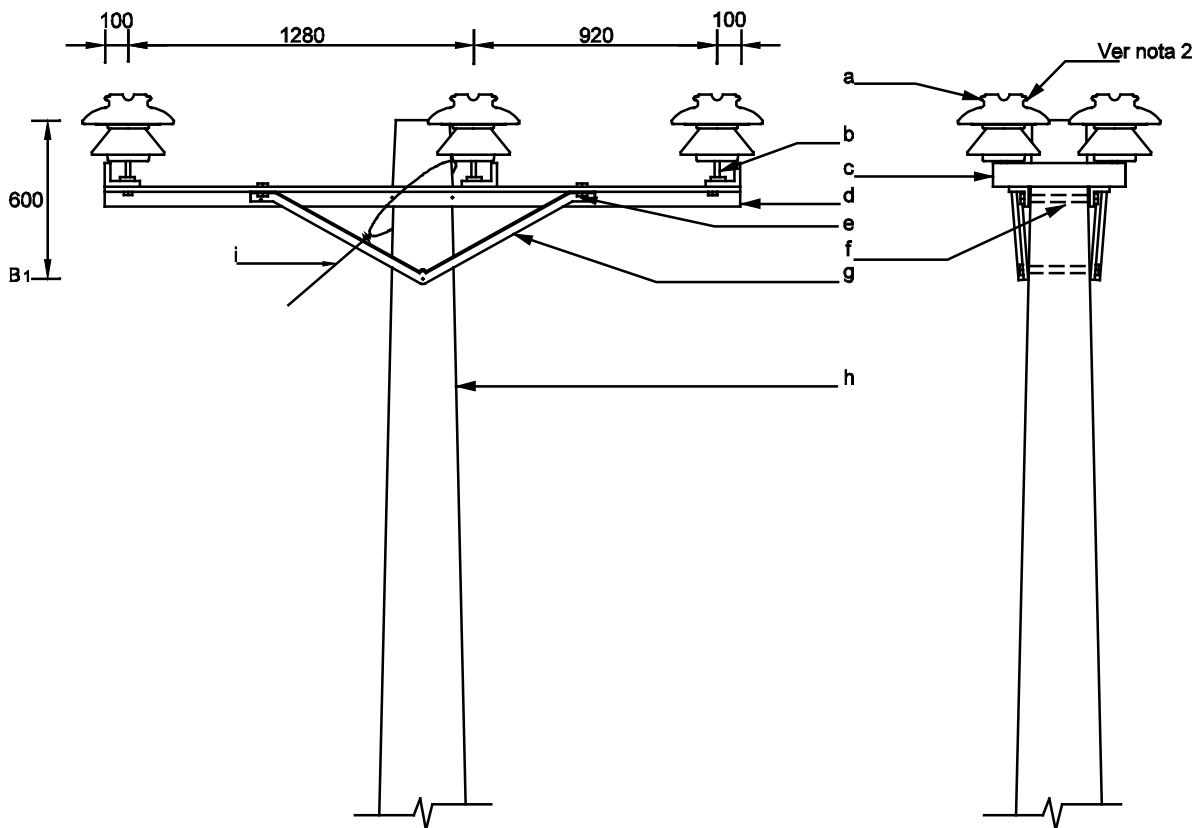


ÁNGULO - 44 kV -
CRUCETA DE 2400 mm: AL CENTRO



i	Instalación de viento	-	Según proyecto
h	Poste	-	Según proyecto
g	Tiranta metálica (cruceta 2400 mm)	2	RA7-013
f	Tornillo espaciador de 15.9 mm (5/8") x 200 mm.	2	RA7-001
e	Tornillo de 15.9 mm (5/8") x 38 mm.	10	RA7-001
d	Cruceta de 2400 mm.	2	RA7-013
c	Cruceta de 500 mm (ver nota 2)	3	RA7-013
b	Espigo para 44 kV (Le=38 mm) (ver nota 2)	6	RA7-009
a	Aislador de porcelana tipo pin para 44 kV.	6	RA7-007
ITEM	DESCRIPCIÓN	CANT.	REFERENCIA

NOTAS:

1- Dimensiones en milímetros.

2- Podrá instalarse otro tipo de aislador que sea aprobado por Empresas Públicas de Medellín.

PRIMERA EDICIÓN:
MAYO - 1970

DIBUJÓ:
CENTRO DE INFORMACIÓN REDES ENERGÍA

ÚLTIMA PUBLICACIÓN:
MARZO - 1986

REVISÓ:
ÁREA INGENIERÍA Y GESTIÓN