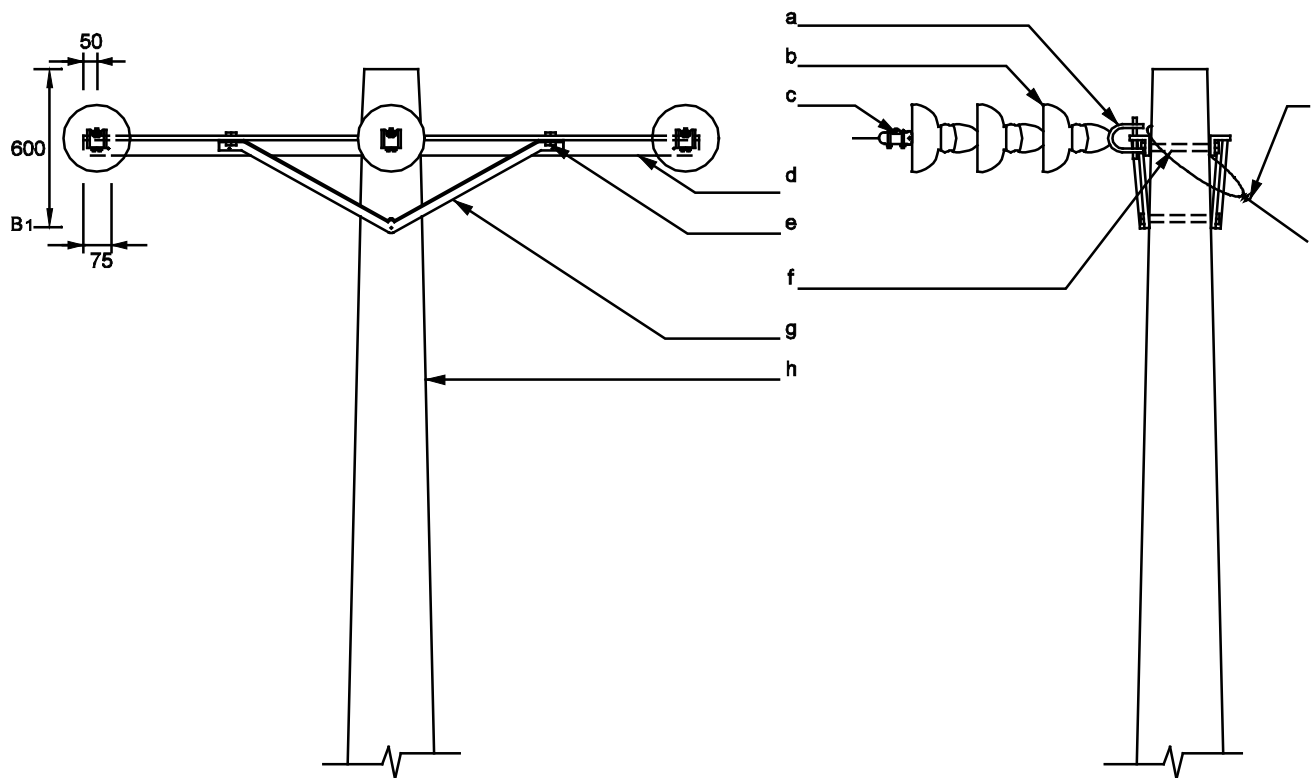


TERMINAL - 44 kV -
CRUCETA DE 2400 mm. AL CENTRO



i	Instalación de viento	--	Según proyecto
h	Poste	--	Según proyecto
g	Tiranta metálica (cruceta 2400 mm)	2	RA7-013
f	Tornillo espaciador de 15.9 (5/8") x 200 mm.	5	RA7-001
e	Tornillo de 15.9 mm (5/8") x 38 mm.	4	RA7-001
d	Cruceta de 2400 mm.	2	RA7-013
c	Grapa terminal tipo recta (calibre según proyecto)	3	RA7-024
b	Aislador de porcelana tipo suspensión 273 mm. Pasad-leng.	9	RA7-011
a	Eslabón	3	RA7-005
ITEM	DESCRIPCIÓN	CANT.	REFERENCIA

NOTAS:

1- Dimensiones en milímetros.

PRIMERA EDICIÓN:
MAYO - 1970

DIBUJÓ:
CENTRO DE INFORMACIÓN REDES ENERGÍA

ÚLTIMA PUBLICACIÓN:
MARZO - 1986

REVISÓ:
ÁREA INGENIERÍA Y GESTIÓN