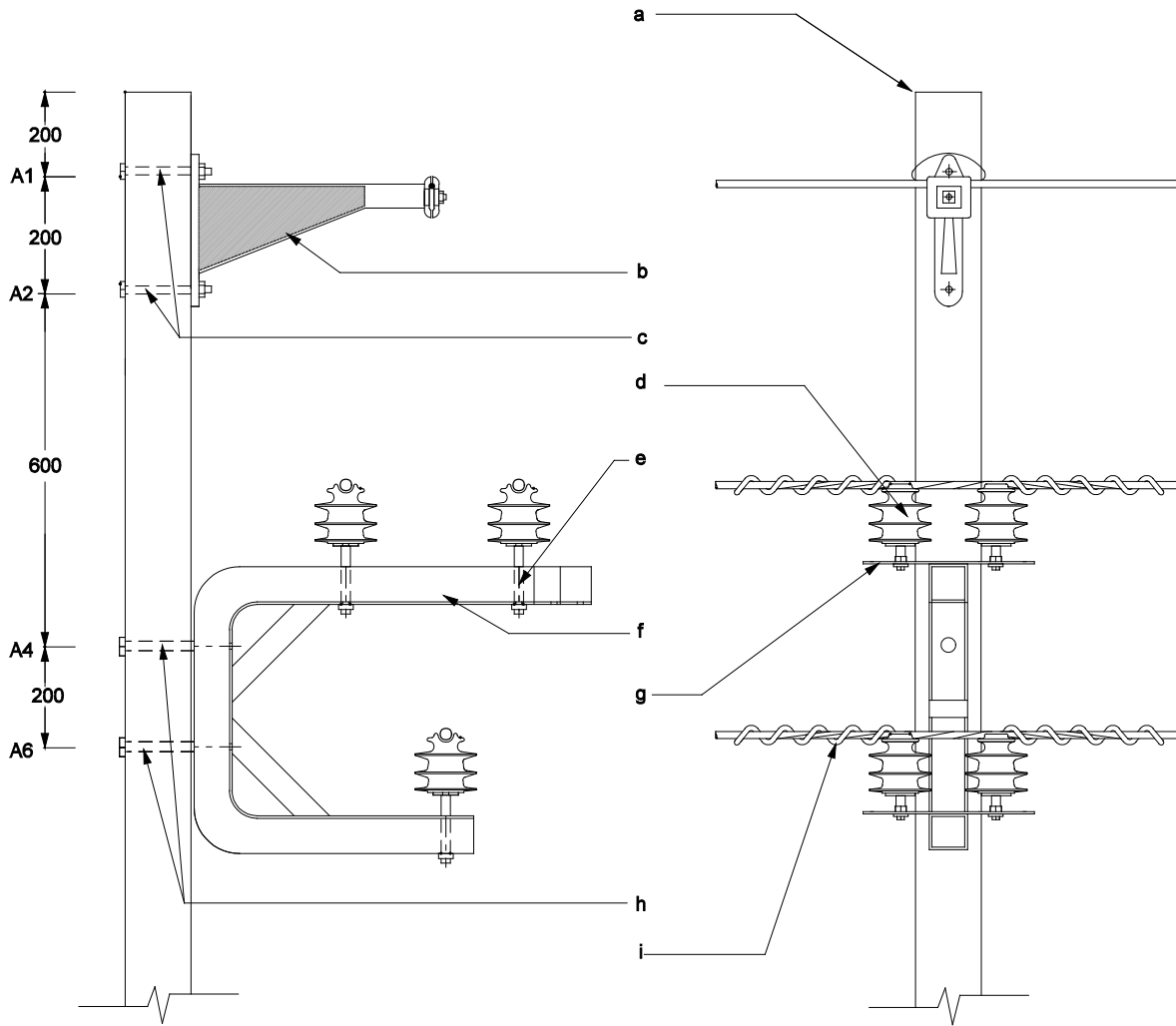


DISPOSICIÓN ANGULO DOBLE CABLE CUBIERTO RED COMPACTA



i	Amarre preformado		
h	Tornillo (perno) 15.9 (5/8") x 254 mm	2	RA7-001
g	Platina soporte espigo	3	RA7-117
f	Brazo angular tipo C (Nota 4)	1	RA7-117
e	Espigo para aislador (B=38mm)	6	RA7-009
d	Aislador polimérico tipo pin (44 kV)	6	RA7-008
c	Tornillo (perno) 15.9 (5/8") x 200 mm	2	RA7-001
b	Ménsula para 44 kV (Nota 3)	1	RA7-116
a	Poste de concreto	1	RA7-035
ITEM	DESCRIPCION	CANT.	REFERENCIA

NOTA:

- 1- Dimensiones en mm.
- 2- Cuando la ménsula o el brazo angular tipo C no se pueda instalar con tornillo, se utilizará el anillo o collarín.
- 3- Se utilizará cruceta de 1500 mm según proyecto
- 4- Se utilizará cruceta y pieamigo según proyecto

PRIMERA EDICIÓN:
MARZO-2003

DIBUJÓ:
CENTRO DE INFORMACIÓN REDES ENERGÍA

APROBÓ:
SUBGERENCIA REDES DISTRIBUCIÓN

ÚLTIMA PUBLICACIÓN:
MARZO-2003

REVISÓ:
ÁREA INGENIERÍA Y GESTIÓN