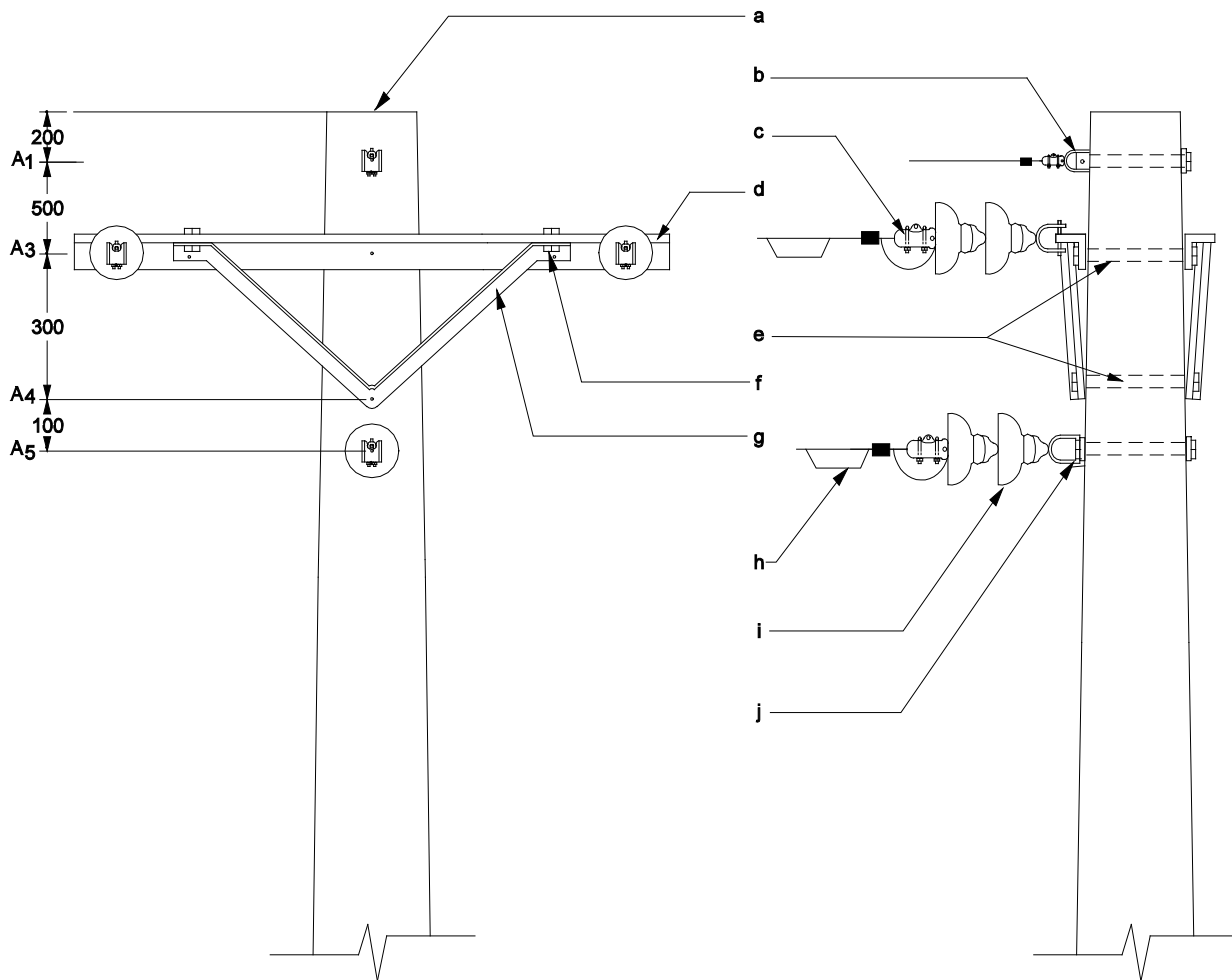


DISPOSICIÓN EN TERMINAL CON CRUCETA DE 1500 mm
CABLE CUBIERTO RED COMPACTA



| | | | |
|------|---|-------|------------|
| j | Eslabón | 3 | RA7-005 |
| i | Aislador de porcelana tipo suspensión 273 mm (Nota 2) | 6 | RA7-011 |
| h | Estribo (según calibre) | 3 | RA6-009 |
| g | Diagonal metálica (cruceta de 1500mm) | 2 | RA7-013 |
| f | Tornillo espaciador 15.9mm (5/8") x 38 mm | 4 | RA7-001 |
| e | Tornillo espaciador 15.9mm (5/8") x 254 mm | 6 | RA7-001 |
| d | Cruceta de 1500 mm | 2 | RA7-013 |
| c | Grapa de retención | 4 | RA7-024 |
| b | Tuerca de ojo alargado | 1 | RA7-003 |
| a | Poste de concreto | 1 | RA7-035 |
| ITEM | DESCRIPCION | CANT. | REFERENCIA |

NOTAS:

- 1- Dimensiones en mm.
- 2- Se utilizará aislador polimérico tipo suspensión según proyecto.
- 3- Podrá utilizarse otro tipo de grapa terminal como la prefabricada según calibre (Aprobada por EEPPM)
- 4- Para los puentes se debe dejar un remanente de 1 metro de cable.

PRIMERA EDICIÓN:
MARZO - 2003

DIBUJÓ:
CENTRO DE INFORMACIÓN REDES ENERGÍA

APROBÓ:
SUBGERENCIA REDES DISTRIBUCIÓN

ÚLTIMA PUBLICACIÓN:
MARZO - 2003

REVISÓ:
ÁREA INGENIERÍA Y GESTIÓN